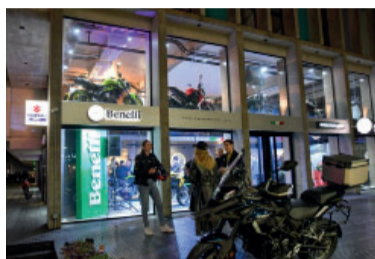


## Negocios & Empresas

### Grupo La Emilia inaugura nuevos concesionarios



Grupo GDC, inaugura nuevos concesionarios bajo el sello del Grupo La Emilia en Olivos Pcia de Buenos Aires. Con el lema de herencia y fuerza, las marcas Suzuki Motos Argentina y Benelli Argentina se unen para formar parte de este nuevo proyecto "Los nuevos concesionarios del Grupo La Emilia son un reflejo de la esencia y los valores distintivos que este presenta. Los concesionarios "Benelli Store Olivos" y "Suzuki Olivos"; ofrecen a los apasionados de las dos ruedas, acceso a marcas de renombre y productos de alta calidad. Los Stores contarán con un total de 325 m2 al cubierto, otros 310 m2 al descubierto y un depósito de 160 m2.

### Goodyear Argentina junto a Fundación Pescar



En alianza con Fundación Pescar, Goodyear Argentina comenzó con el programa de capacitaciones en el oficio de gomería, ventas y servicios al cliente en el Centro Pescar Goodyear, un grupo de doce jóvenes, provenientes de la zona sur del Gran Buenos Aires y de diferentes escuelas secundarias, está participando en este programa de formación de cuatro meses de duración.

## AMBULANCIAS 4X4, TALLERES MÓVILES Y MINERAS

# Toyota consolida su negocio de Conversiones y planea expandirse

Con destino al mercado local y a los países de América Latina.

Desde hace más de 25 años, Toyota produce la pick-up Hilux y el SUV SW4 en su planta de Zárate. Cada 87 segundos sale una nueva unidad de la línea, con destino al mercado argentino o hacia alguno de los 22 países de América Latina a los que exporta. En 2024, comenzará a producirse un nuevo vehículo en la planta: Hiace, el utilitario que hasta hoy llega importado desde Japón. El área de Conversiones tiene origen en el



sector de PPO (Post Production Operation), donde se adecúan y accesorizan distintos vehículos a la salida de la línea. En 2017, a raíz del trabajo en conjunto con una compañía petrolera, se dieron los primeros pasos en el desarrollo de una conversión más allá del line-up estándar del mercado.

Se adaptó una Hilux para enfrentar condiciones especialmente hostiles en la Patagonia, con protección de transmisión, amortiguadores, radiador y diferencial; barra de trabajo; sirena de retroceso; Bedliner y otros componentes.

El éxito de esta conversión se sumaba a la experiencia adquirida durante más de 20 años en la adaptación de vehículos para las fuerzas de seguridad y el ejército. De hecho, desde 2002, Toyota provee Hilux para la Base



Marambio en la Antártida. En 2020, en plena pandemia, fabricaron ambulancias tomando como base un prototipo diseñado un año antes sobre la icónica pick-up Hilux. El principal diferencial de estas ambulancias, además de su equipamiento de alta complejidad, es la tracción 4x4, lo que les permite transitar en todo tipo de terrenos y acceder a lugares inhóspitos. A Hilux se sumó el modelo de

ambulancia Hiace. Entre ambas, Toyota lleva entregadas 225 ambulancias para entidades gubernamentales, ejército y empresas privadas. ya produce conversiones de 7 categorías distintas: Fuerzas de seguridad; Cúpulas; Kit de Protección Minero y Petrolero; Servicio Técnico Móvil y Conversiones a medida. se comercializan a través de la red oficial de 43 concesionarios Toyota en toda la Argentina.

## POR PRIMERA VEZ CON MOTOR 2.0

### Audaz e innovador Kia K3

Producido en Nuevo León, México, el Kia K3 se ofrecerá con el conocido motor de 1,6 litros y, por primera vez, estará disponible un nuevo acabado deportivo GT-Line, con un motor de 2,0 litros. Conocido tanto por su fiabilidad como por sus prestaciones, el motor de cuatro cilindros y 1,6 litros con 123 CV puede ir asociado a una transmisión manual o automática de seis velocidades. El GT-Line



ofrece un motor de 2,0 litros con una potencia sin precedentes de 152 CV asociado a una transmisión automática de seis velocidades. Además, también estará disponible un motor de 1,4 litros orientado a la exportación.

Con el fuerte enfoque de Kia en la seguridad, viene con seis airbags, un sistema de frenado ABS, y un programa electrónico de estabilidad ESC como características estándar, así como características líderes en su clase del Sistema Avanzado de Asistencia al Conductor (ADAS) como mejoras opcionales.

"Con el nuevo K3, estamos ofreciendo características de diseño y sofisticación sin precedentes en esta clase", dijo Sean Yoon, Presidente y CEO de Kia Norteamérica.

"El K3 es también una prueba de nuestro compromiso de ofrecer soluciones de movilidad perfectamente diseñadas para satisfacer las necesidades de cada mercado y es un reconocimiento del enorme potencial de crecimiento del mercado mexicano".

La nueva versión GT-Line ofrece un aspecto más deportivo y agresivo con un paragolpes con aberturas de aire más grandes, llantas de 17" y salidas de escape dobles. Las dimensiones del Kia K3 de 4.545 mm de longitud, 1.765 mm de anchura, 1.475 mm de altura y una distancia entre ejes de 2.670 mm proporcionan un espacio líder en su clase tanto para los pasajeros delanteros como para los traseros. Asimismo, el baúl ofrece una impresionante capacidad de 544 litros.

El frontal del Kia K3 conserva la tradicional parrilla Tiger Nose, ahora reinterpretada para ofrecer

un aspecto más decidido. En los laterales, las aplicaciones negras en los pasos de rueda, junto con una línea de cintura de doble línea que crece desde el guardabarros, crean un aspecto más robusto. La caída del techo de estilo fastback añade sofisticación, mientras que el limpio diseño trasero presenta una fina línea de iluminación LED como elemento decorativo que conecta los pilotos traseros.

#### Interior

En el interior, Destaca la integración del cuadro de instrumentos y la pantalla panorámica de información y entretenimiento en una sola unidad, un volante de nuevo diseño inspirado en el EV6 y un tablero minimalista pero moderno y funcional, con líneas horizontales.

La conectividad Ofrece una pantalla táctil central de alta resolución de hasta 10,25" con capacidades ina-